



STA Synchro Tapping Adaptor

- För ER-Chuckar ISO15488 (DIN6499)
- För synkroniseradgängning
- Kylmedels tryck: max. 50 bar
- Minimal längd kompensering: + 0,5mm/-0,2mm

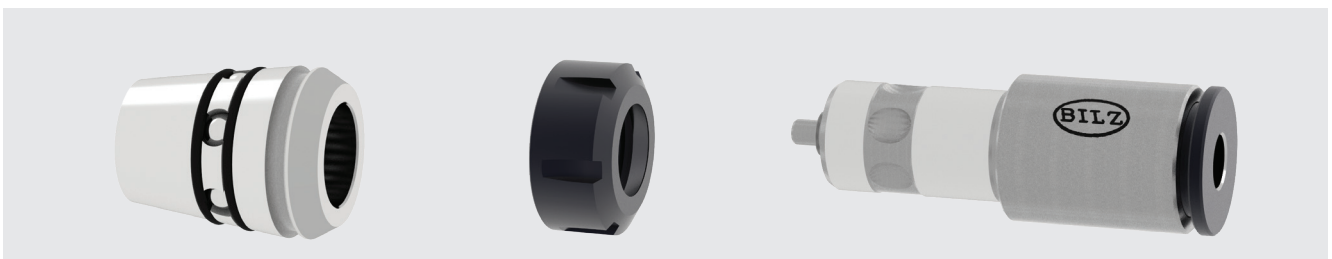
Beskrivning / Kvalitéer

Den nya "STA Synchro Tap Adapter" designades specikt för ER-chuckar och gör det möjligt att utföra synkroniserad gängbearbetning i alla lämpliga maskiner. Fördelar

- Hög produktivitet tack vare snabba verktygsbyten.
- Betydande ökning av verktyglivslängd och processtillförlitlighet
- Reducerad risk för verktygsbrott
- Kostnadsbesparande
- Minskat spindel slitage
- Ökning av processens tillförlitlighet

STA sparar mycket tid vid byte av gängtapp.

Optimerar livslängd, produktivitet och kvalitet vid gängning med tapp.



Collet chuck	Designation	D1 x □ [mm]	DIN 371	DIN 374/ 376	Designation	Ident Nr.	D2 [mm]	L1 [mm]	L2 [mm]	L3 [mm]	Mt max. Nm *	Mt max. Nm **
ER16	STL2-K1-ER16 5099865	3,5x2,7	M3	M5	STH2-0350X0270-24-K1	5100071	12,7	24	26,3	20,3	40	10
		4,5x3,4	M4	M6	STH2-0450X0340-24-K1	5100078	12,7	24	26,3	20,3		
		6x4,9	M5, M6	M8	STH2-0600X0490-32-K1	5099868	12,7	32	28,3	20,3		
ER20	STL3-K1-ER20 5099856	6x4,9	M5, M6	M8	STH3-0600X0490-35-K1	5113800	15,8	35	31	23	40	18
		7x5,5	M7	M9, M10	STH3-0700X0550-35-K1	5100015	15,8	35	31	23		
		8x6,2	M8	M11	STH3-0800X0620-36-K1	5099858	15,8	36	32	23		
ER25	STL4-K1-ER25 5099833	6x4,9	M5, M6	M8	STH4-0600X0490-27-K1	5139738	19	27	31	23	80	28
		7x5,5	M7	M9, M10	STH4-0700X0550-30-K1	5099927	19	30	33,5	25,5		
		8x6,2	M8	M11	STH4-0800X0620-30-K1	5099948	19	30	34,5	25,5		
		9x7	M9	M12 ②	STH4-0900X0700-40-K1	5099939	19	40	35,5	25,5		
		10x8	M10	-	STH4-1000X0800-41-K1	5099835	19	41	36,5	25,5		
ER32	STL5-K1-ER32 5092917	6x4,9	M5, M6	M8	STH5-0600X0490-8-K1	5139735	25	8	31	23	130	50
		7x5,5	M7	M9, M10	STH5-0700X0550-19-K1	5139731	25	19	33,5	25,5		
		8x6,2	M8	M11	STH5-0800X0620-37-K1	5100155	25	37	41	32		
		9x7	M9	M12	STH5-0900X0700-37-K1	5092928	25	37	42	32		
		10x8	M10	-	STH5-1000X0800-37-K1	5100154	25	37	43	32		
		11x9	-	M14	STH5-1100X0900-37-K1	5100157	25	37	44	32		
		12x9	-	M16 ②	STH5-1200X0900-37-K1	5100156	25	37	44	32		

SET2 1st STL2-K1-ER16 och 1st STH2- ... = 998 SEK/Set Netto
 SET3 1st STL3-K1-ER20 och 1st STH3- ... = 998 SEK/Set Netto
 SET4 1st STL4-K1-ER25 och 1st STH4- ... = 998 SEK/Set Netto
 SET5 1st STL5-K1-ER32 och 1st STH5- ... = 998 SEK/Set Netto

